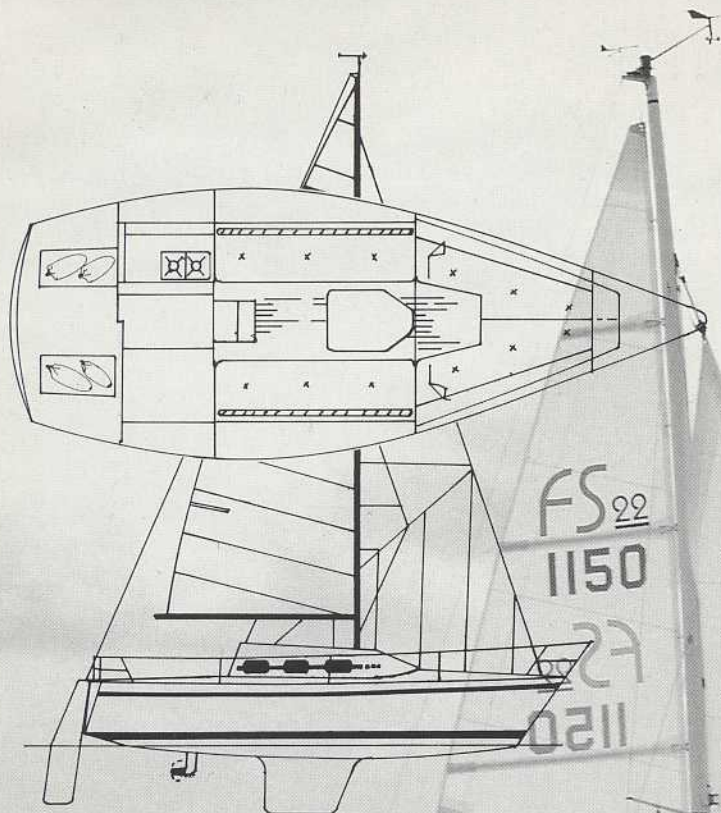


# FRIENDSHIP 22/22S:



ontwerper Jac. de Ridder  
lengte over alles 7.30 m / lengte romp 6.55 m  
lengte waterlijn 5.75 m / breedte romp 2.50 m  
strijkhooft 1.80 m

waterlijn t/m hoogste punt kajuit 1.37 m

waterversplaatsing 1400 / 1300 kg

zeiloppervlakte 20.3 m<sup>2</sup>

diepgang vaste kiel 1.10 / 1.35 m

diepgang kielmidzwaard 0.72-1.45 m

hoogte met staande mast 9.55 m

ballast 490 kg / tuigage 7/8

bouw materiaal polyester

aantal slaapplekken 4/5

stahoogte 1.54 m

in productie sinds 1978

mastlengte 8.30 m / gieklengte 2.55 m

## ROMP

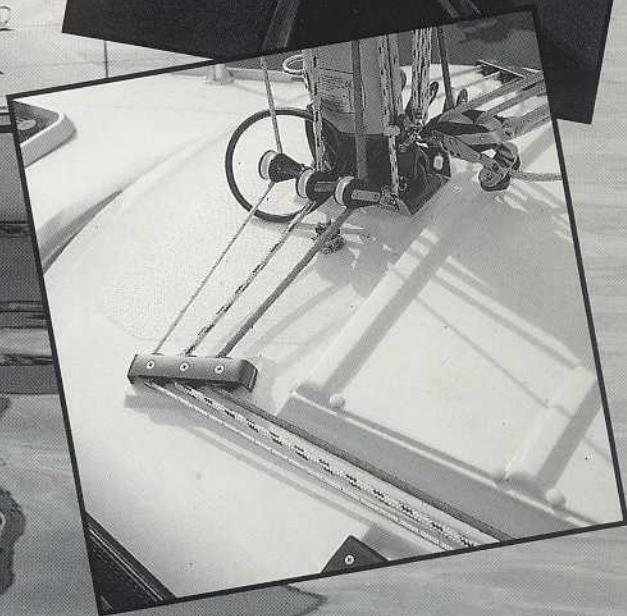
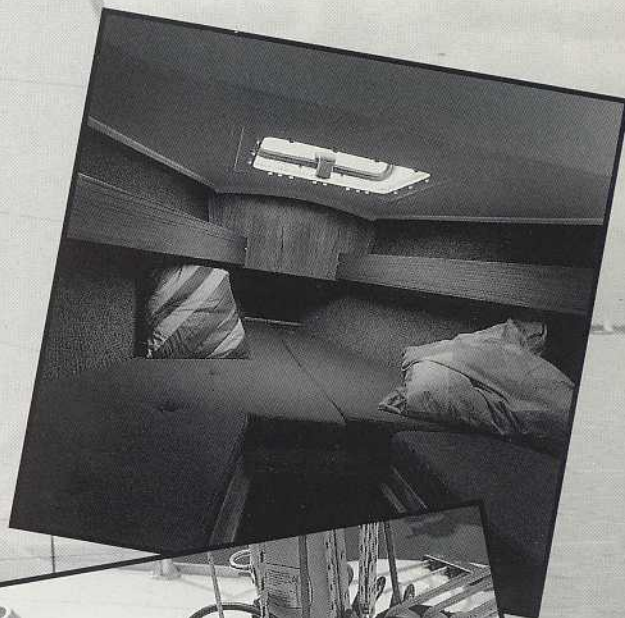
massief polyester, inclusief 2 lagen  
versterkingsmat plus 1 extra mat bij de kiel,  
dikte van onderkant schip: 13 mm,  
dikte van de zijkant van de romp: 8 mm.

## DEK

sandwich constructie met gebruik van 15 mm  
balsahout, polyesterdikte 8 mm  
(inclusief binnenkap), totale dikte: 23 mm.

**FRIENDSHIP**  
A NEW COURSE

Jachthavendijk 9/11 Postbus 41 8560 AA Balk  
Tel. 05140-2686 Fax 05140-2128

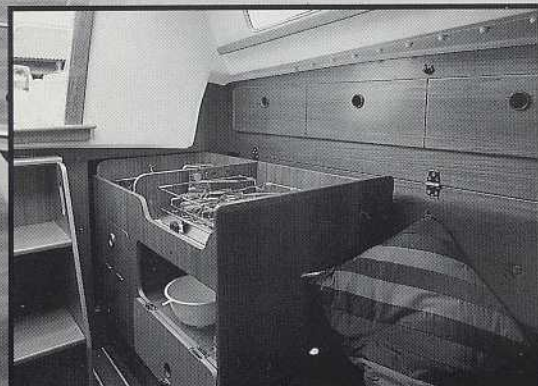


**F**riendship.

Een moderne klassieker, waarmee oeverloze vrijheid en individueel onderscheid overtuigend wordt benadrukt. Hoewel iedere Friendship zijn eigen karakter heeft, is er één familietrekje dat voor alle typen karakteristiek is: kwaliteit zonder concessies, van ontwerp tot en met bouw.

# FRIENDSHIP

A NEW COURSE



**FRIENDSHIP 22/22S**



FRIENDSHIP 22 standaard-uitvoering per 1 september 1992

f 44.500

## EXTERIEUR

- \* 7/8 tuigage, merk Seldén, masttop verjongd
- \* grootzeil 11,1 m<sup>2</sup>  
H.A.fok 9,2 m<sup>2</sup>
- \* vallen door de mast naar valstoppers,  
schoten en Genua schootblokken, 2 st  
schootlieren en 2 stuks vallieren
- \* dek- en kajuitopbouw in sandwich-konstruktie  
met balsahout
- \* snelreefinrichting
- \* zelflozende kuip, grote ankerbak
- \* schuifluik van acrylaat met garage
- \* vluchtluik op voordek
- \* beslag en voetlijst van aluminium en r.v.s.
- \* antislipprofiel op het dek
- \* romp van hoogwaardige kwaliteit polyester
- \* kleurband op romp en dek naar keuze
- \* kiel naar keuze 1.10 m of 1.35 m (kielmidzwaard tegen meerprijs)
- \* houten vlonders op kuipbanken
- \* aangehangen roer met joystick
- \* kuintafel (Lagun)
- \* zeilhuik
- \* windex

## TECHNISCHE GEGEVENS

- lengte over alles: 7.30 m
- lengte romp : 6.55 m
- lengte waterlijn : 5.75 m
- breedte : 2.50 m
- diepgang : 1.10/1.35m
- kielmidzwaard : 0.72/1.45m
- waterverplaatsing: 1.400 kg
- hoogte st. mast : 9.55 m
- slaapplaatsen : 4/5
- ontwerp: Jac. de Ridder

## INTERIEUR

- \* teakuitvoering
- \* kussens en rugkussens
- \* elektrische leidingen, binnenverlichting  
en schakelpaneel
- \* schuifbare keuken met gaskooktoestel en spoelbak
- \* drinkwatersysteem met 70 ltr tank
- \* servies 16-delig
- \* family special uitvoering

## VEILIGHEID

- \* 4 landvasten
  - \* 4 stootwillen
  - \* anker met lijn en ketting
  - \* brandblusser 2 kg
-

**FRIENDSHIP 22** Prijslijst per 1 september 1992

KOMPLEET PRIJS incl. 18,5 % BTW	f	44.500
Zeereeling gemonteerd (inkl. scepters, hek- en preekstoel)	f	2.365
Schotkompas	f	560
BB-motorsteun vertikaal hijsbaar	f	775
Buitenboordmotor: prijs op aanvraag (YAMAHA vanaf 6pk)		
Furlex rolfoxsysteem "A" inkl. aangepaste genua II (meerprijs)	f	2.760
Furlex rolfoxsysteem "A" inkl. aangepaste radiale genua inkl. shape-tape (meerprijs)	f	3.710
Genua II cruising 12,0 m <sup>2</sup>	f	1.265
Stormfok " 2,6 m <sup>2</sup>	f	300
Werkfok " 6,0 m <sup>2</sup>	f	675
Spinnaker rad.head 29,7 m <sup>2</sup>	f	1.440
Grootzeil doorgelat (meerprijs)	f	395
Spinnakeruitrusting	f	1.850
Maststrijkinstallatie	f	3.645
Sprayhood	f	1.960
Sprayhood met achtertent	f	3.220
Spatzeilen ongemonteerd	f	420
Selftailing schootlieren nr 16, 2 st. meerprijs	f	1.150
Komplete navigatieverlichting	f	1.180
VC Tar onderwaterschipbehandeling	f	2.120
VC 17 antifouling	f	730
Kielmidzwaardsysteem (meerprijs)	f	2.225
Boottrailer verzinkt HARBECK	f	11.000
Houten vlonder op kuipvloer	f	560

**INTERIEUR**

Trumatic 1800 gasverwarming	f	2.950
Chem. Toilet Porta Potti	f	465
Pomptolet	f	1.060
Gordijnen	f	295
Barometer koper, diameter 85 mm	f	165
Klok koper, diameter 85 mm	f	165

**VEILIGHEID**

Zwemtrap	f	665
Reddingsboei + houder	f	250
Handlenspomp	f	450
Gasdetektor	f	320

**TECHNIEK**

Walstroom aansluiting 220 V inkl. Philippi 30 A laadapparaat en paneel met aardlekschakelaar en 220 V stekkerdoos	f	2.650
2e accu met diodebrug en extra schakelaar	f	850

**APPARATUUR**

naar keuze

Alle prijzen zijn incl. 18,5 % BTW en incl. montage  
Prijswijzigingen en uitvoering voorbehouden

# FRIENDSHIP

## A NEW COURSE

FRIENDSHIP 22 S standaard-uitvoering per 1 september 1992 f 29.950

### EXTERIEUR

- \* 7/8 tuigage, merk Seldén, masttop verjongd
- \* grootzeil 11,1 m<sup>2</sup>  
H.A fok 9,2 m<sup>2</sup>
- \* vallen door de mast naar valstoppers,  
schoten en Genua schootblokken, 2 st  
schootlieren en 2 stuks vallieren
- \* dek- en kajuitopbouw in sandwich-konstruktie  
met balsahout
- \* snelreefinrichting
- \* zelflozende kuip, grote ankerbak
- \* schuifluik van acrylaat met garage
- \* vluchtluik op voordek
- \* beslag en voetlijst van aluminium en r.v.s.
- \* antislipprofiel op het dek
- \* romp van hoogwaardige kwaliteit polyester
- \* kleurband op romp en dek naar keuze
- \* kiel naar keuze 1.10 m of 1.35 m (kielmidzwaard tegen meerprijs)
- \* aangehangen roer
- \* zeilhuik

### TECHNISCHE GEGEVENS

lengte over alles: 7.30 m  
lengte romp : 6.55 m  
lengte waterlijn : 5.75 m  
breedte : 2.50 m  
diepgang : 1.10/1.35m  
kielmidzwaard : 0.72/1.45m  
waterverplaatsing: 1.300 kg  
hoogte st. mast : 9.55 m  
slaapplaatsen : 4  
ontwerp: Jac. de Ridder

### INTERIEUR

- \* teakuitvoering
- \* kussens
- \* elektrische leidingen, binnenverlichting  
en schakelpaneel

### VEILIGHEID

- \* 2 landvasten
- \* 2 stootwillen

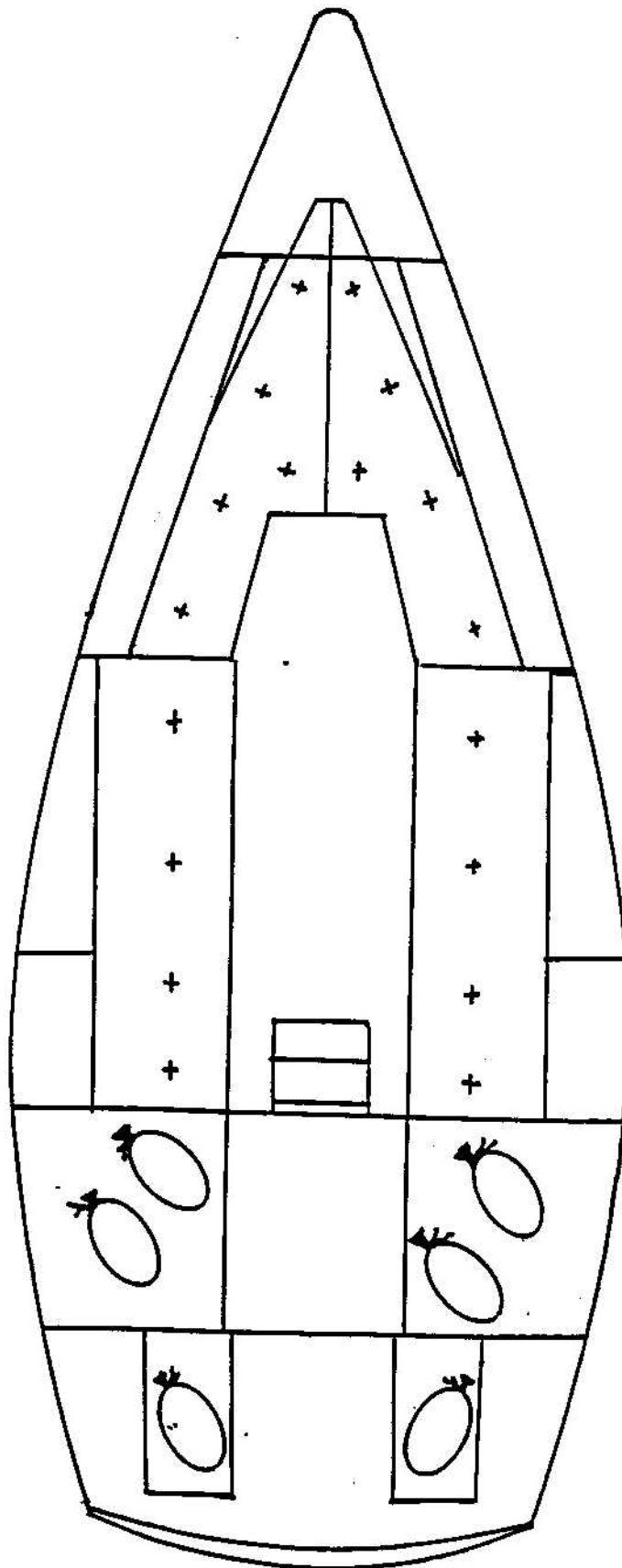
**FRIENDSHIP 22 S** Prijslijst per 1 september 1992

KOMPLEET PRIJS incl. 18,5 % BTW	f	29.950
Zeereling gemonteerd (incl. scepters, hek- en preekstoel)	f	2.365
Schotkompas	f	560
BB-motorsteun vertikaal hijsbaar	f	775
Buitenboordmotor: prijs op aanvraag (YAMAHA vanaf 6pk)		
Furlex rolfoksysteem "A" inkl. aangepaste genua II (meerprijs)	f	2.760
Furlex rolfoksysteem "A" inkl. aangepaste radiale genua inkl. shape-tape (meerprijs)	f	3.710
Genua II cruising 12,0 m <sup>2</sup>	f	1.265
Stormfok " 2,6 m <sup>2</sup>	f	300
Werkfok " 6,0 m <sup>2</sup>	f	675
Spinnaker rad.head 29,7 m <sup>2</sup>	f	1.440
Grootzeil doorgelat (meerprijs)	f	395
Spinnakeruitrusting	f	1.850
Maststrijkinstallatie	f	3.645
Sprayhood	f	1.960
Sprayhood met achtertent	f	3.220
Spatzeilen ongemonteerd	f	420
Selftailing schootlieren, 2 st., meerprijs	f	1.150
Komplete navigatieverlichting	f	1.180
VC Tar onderwaterschipbehandeling	f	2.120
VC 17 antifouling	f	730
Kielmidzwaarsysteem (meerprijs)	f	2.225
Boottrailer verzinkt HARBECK	f	11.000
Joystick	f	145
Windex Hawk	f	40
Lagun kuptafel	f	1.200
<b>INTERIEUR</b>		
Chem. Toilet Porta Potti	f	465
Gordijnen	f	295
Barometer koper, diameter 85 mm	f	165
Klok koper, diameter 85 mm	f	165
Servies 16-delig	f	125
<b>VEILIGHEID</b>		
Brandblusser 2 kg	f	235
Zwemtrap	f	665
Reddingsboei + houder	f	250
Handlenspomp	f	450
Anker met lijn en ketting	f	225
<b>APPARATUUR</b>		
naar keuze		

Alle prijzen zijn incl. 18,5 % BTW en inclusief montage  
Prijswijzigingen en uitvoering voorbehouden

# FRIENDSHIP

A NEW COURSE



F R I E N D S H I P 2 2 S